

SZÍNEK NÉLKÜL NEM MEGY

Belsőépítész: Ajtonyi Rita

SZÉP LAKÁSOK ■



BIZALOM NÉLKÜL NEM MŰKÖDIK EGYETLEN KAPCSOLAT SEM. KÜLÖNÖSEN FONTOS AZ OTTHONTEREMTÉSSEL MEGBÍZOTT SZAKEMBER ÉS A TULAJDONOSOK KÖZÖTTI ÖSSZHANG MEGTEREMTÉSE. MÉG JOBB EREDMÉNYT LEHET ELÉRNI – MINT JELEN ESETBEN –, HA A HÁZ ÉPÍTETŐI SZABAD KEZET ADNAK A TERVEZÉSHEZ.

Szöveg: Pannonhegyi Katalin ✦ Fotó: Székely Péter



A munkahelyet és az otthont is magában foglaló ház szerkezetkész állapotában sikerült bekapcsolódnia a belsőépítészeti tervezéssel.

A kiépített alaprajzi elrendezés megfelelőnek tűnt a funkcionális elvárásoknak, így az elsődleges feladat az étkezőt és a konyhát is tartalmazó óriási nappali terének be rendezése volt.

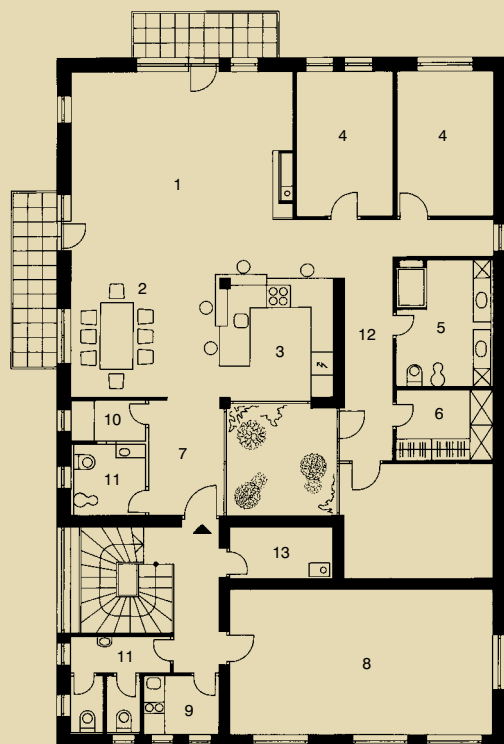
A közösségi tér alaphangulatát meghatározta a nagyméretű, fényes gressporcelán padlóburkolat és az álmennyezet a rejtett fényekkel és szpotokkal.

Ezáltal az impozáns és visszafogott eleganciával kialakított enteriőrben véglegesen kirajzolódott az egy térben elkülönített hármas funkció beépített és mobil bútorainak a helyigénye.



Természetes fény járja át minden irányból a konyhát, amelynek funkcionális területét a nappali felől jótékonyan takarja el a bártpultszerű megoldás.

1. nappali
2. étkező
3. konyha
4. szoba
5. fürdőszoba
6. gardrób
7. előtér
8. tárgyaló
9. teakonyha
10. kamra
11. mosdó, WC
12. közlekedő
13. kazánhelyiség



Az amerikai konyha törtfehér és wenge-színű frontokkal, rejtett fogantyúkkal minimal stílusban készült. Bár falak nem határolják, mégis határozottan elkülönül a nappali terétől. Egy markáns pillért L alakban körbefogó étkezőpult és a fémlábas fa bár-székek, valamint a fényfüggönyként alkalmazott függesztett lámpasor hatására a nappaliból nézve a konyha inkább elegáns barnak tűnik.

Az egységes látvány és a célszerűség okán a függesztett lámpákhoz az étkezőasztal fölötti csilláréval azonos burákat választottunk.

Az elegáns, üveglapos étkezőasztalhoz sötétbarna bőrrel kárpitozott, fémlábas székeket társítottunk. Mégsem csak ezektől a szép bútoroktól válik különlegessé a látvány, hanem a markáns színpárosítású, megvilágított falburkolattól is.

Az étkezőnél és a társalgónál sötétbarna mozaikburkolat díszíti a falakat.

Az összehatás az étkezőben függőlegesen, a nappaliban vízszintesen rakott, narancssárgára festett gipszkarton elemek által válik izgalmassá.

A rafináltan elhelyezett fények kiemelik a mozaik textúráját.

A hófehér sarokgarnitúra kiemelkedik a színes falak öleléséből. A társalgósarok fiatalos, vidám kiegészítői a puffok és a narancsszínű szőnyeg.

A nappali központi eleme a modern, fényes, csiszolt gránittal borított, alul grafit-szürke, felül törtfehér színű kandalló.

A televízió mögötti falat ugyancsak vízszintes téglalapokra vágott mozaik díszíti világos változatban, a fényes és matt felületek váltakozásával.

A beltéri falakat díszítő hidegburkolat belsőépítészeti koncepcióként folytatódik az intim zónához vezető közlekedőkben is. A kőhatású kerámia folytonosságát wenge-színű, függőleges fabetéttel törték meg.





A lakás többi helyiségének atmoszférájától eltérően, a hálószobába sikerült becsempészni a természet derűs hangulatú színeit.



A dupla mosdós, zuhanyozós fürdőszobában a fehér burkolatok és berendezések hatására tágasnak tűnik a tér.



Fekete-fehér színpárosításban készültek a fürdőszobák. A fekete mozaikburkolat kedvezően ellensúlyozza a vakítóan hófehér felületeket.

Az egyedi tervezésű, világos bútorok tökéletesen belesimulnak a fehér szaniterek és csempék környezetébe.

A hálószobába mindenképpen kívánczolt egy kis élénk szín. A franciaágy mögötti tapéta ihlette a textilek, például a roló, az ágytakaró, a szőnyeg színválasztását, amely végül kivizöld lett.

Ezáltal a kissé szokatlan, gressporcelán padlós, sötét wengeszínű bútorokkal berendezett helyiség komorságát tökéletesen sikerült feloldani.

A végeredmény egy elegáns, reprezentatív, mégis az élénk színfoltoknak köszönhetően vidám és fiatalos otthon lett, amely a háziak maximálisan elégedettek.

Azóta is lelkesen vallják, hogy a bizalom bizony csodákra képes.



Belsőépítés:

AJTONYI RITA
Tel.: (30) 939-3894
Internet: www.ajtonyirita.hu
E-mail: ajtonyi@t-online.hu

Padlólap, csempe:

S & CO KFT.
1043 Budapest, IV., Aradi u. 16.
Tel./fax: 369-8174, 369-8274
Internet: www.s-and-co.hu
E-mail: info@s-and-co.hu

Hidegburkoló-munka:

HORVÁTH ÉPÍTŐ BT.
7624 Pécs, Batsányi u. 2.
Tel.: (20) 932-4160
Internet: www.horvathepito.hu
E-mail: horvathepito@gmail.com

Nappali-, háló-, étkező- és konyhabútor, konyhatechnika:

OLASZ BÚTORGYÁRAK MAGYARORSZÁGI KÉPVISELETE
Tel.: 898-1538, (30) 520-5352
(30) 306-5359
Internet: www.olaszbutor.eu
E-mail: info@olaszbutor.eu