

ARCULATVÁLTÁS FELSŐFOKON

Belsőépítész: Ajtonyi Rita



SZÉP LAKÁSOK ■

A TULAJDONOS HÁZASPÁR A HÁZFELÚJÍTÁS ALKALMÁVAL A FELISMERHETETLENSÉGIG ÚJRAFORMÁLTA A TÖBB MINT HÚSZ ÉVE ÉPÜLT LAKÁST. SZERKEZETILEG JELENTŐSEN NEM VÁLTOZTATTAK, DE FUNKCIONÁLISAN ÉS BELSŐÉPÍTÉSZETILEG TELJESEN ÁTALAKÍTOTTÁK, MERT DIVATOSABB, MODERNEBB ENTERIÓRÖKRE VÁGYTAK.

Szöveg: Pannonhegyi Katalin ✦ Fotó: Székely Péter



A tervezésre felkért belsőépítész elsőként felcserélte a konyhát a fürdővel.

Ez az elrendezés nem csak a használhatóság szempontjából lett előnyösebb, de lehetőséget adott arra is, hogy összenyitva az étkezőt az immár szomszédos konyhával, illetve a régi kamrával, egy reprezentatív, tágas, vendégfogadásra is alkalmas terep hozzon létre.

Az új konyha nemcsak az elhelyezését tekintve központi része a háznak, hanem lakberendezési szempontból is.

A modern berendezés magassfényű fekete, illetve indiai almafa furnéros frontjaiba a tulajdonosok első látásra beleszerettek. Végül az egész lakás stílus- és színvilágát ehhez igazították.

A nappaliban a meghatározó a díszkőpanellel burkolt főtál és a modern, szögletes stílust követő, fényesre polírozott, fekete gránitborítású kandalló, amely drámai háttérrel ad a csokoládébarna falszínnek.

A díszkőborítás a közlekedőben ellensúlyozza az elnyújtott tér monotóniáját.

Kétszárnyú, wengekeretes üvegajtóval nyitották össze az étkezőkonyhát a modern ülőgarnitúrával berendezett nappalival, ezáltal tágasabbnak tűnik a tér.

Nemcsak a falnyílások, az új burkolatok és bútorok, hanem a tapétával kombinált, részleges álmennyezeti látványelemek is teljesen újraformálták a helyiségeket.

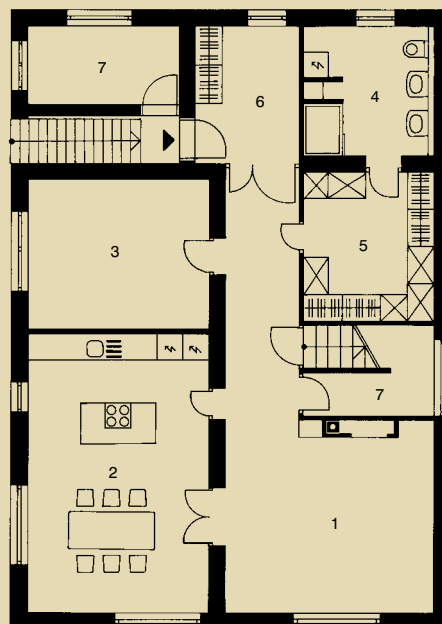
Az étkező fölötti, hangulatfényvel körberkeretezett térbeli visszaugrás például a betonhatású, sötétszürke tapétától válik meghökkentővé.



Térelválasztóként is szolgál az indiai almafa frontokkal díszített, két oldalról használható főzősziget, amely az étkező felől a tálaló funkcióját tölti be.

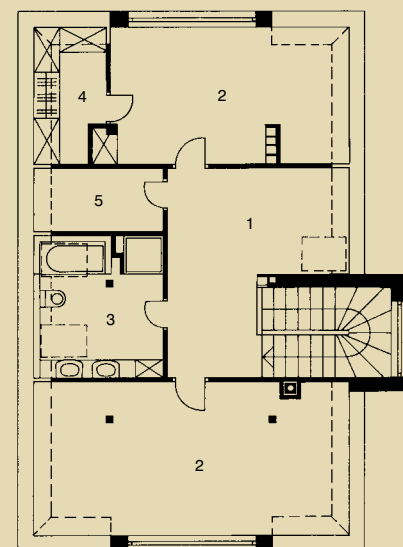
FÖLDSZINT

1. nappali
2. konyha-étkező
3. szoba
4. fürdőszoba
5. gardrób
6. előtér
7. tároló



TETŐTÉR

1. társalgó
2. szoba
3. fürdőszoba
4. gardrób
5. kazánház



Ezt a látványelemet egészítik ki az ipari jelleget imitáló világítótestek.

A társalgórész fölötti teli dobozolás a szpotokkal megvilágított folyosó tengelyén végigfutó álgerendázatba torkollik, aszimmetrikusan körülölelve a lakás közép- és súlypontjában álló kandallót.

A falakon, burkolatokon használt hideg színárnyalatok még inkább hangsúlyozzák a helyenként felbukkanó, izgalmas mintázatú, indiai almafa felületek meleg hatását.

Látványos a hálószobai megoldás is, ahol természetesen az ágy mérete és elhelyezkedése határozta meg a gipszkartonkiosztást a falon és a plafonon egyaránt.

Az ágy fölött baldachinszerűen kialakított, fényforrásokkal ellátott, olvasólámpaként is szolgáló „lebegőablakot” barokk mintát imitáló, mégis modern, antracitszürke Ulf Moritz-tapétával burkolták.

Így a minimál bútorokkal megkomponált enteriőr egyedi hangulatúvá vált.





A kényelmes gardróbbal tervezett hálószobában a modern bútorokat grafitzínű, barokkos tapétával díszített dobozkeretek egészítik ki.



A zuhanyzóval bővített komfortú tetőtéri fürdőszoba színharmoníája a világos-sötét kontrasztra épült.

Belsőépítész:
AJTONYI RITA
 Tel.: (30) 939-3894
 Internet: www.ajtonyirita.hu
 E-mail: ajtonyi@t-online.hu

A fém élzárású, sötét, zebrano mintájú frontokkal tervezett egyedi bútorok férfisan ellenpontosítják a nőies mintázatot.

Hasonló szín- és hangulatvilágban készültek a megújult fürdőszobák is. Ide – az eredeti elképzelést megváltoztatva – fényes fehér alapcsempét választottak, vízszintesen futó fémcsíkokkal díszítve, hogy ne legyen túlságosan sötét.

Elegáns a fürdőben a kontrasztos fekete mozaiksáv is, amely a mosdó mögött párkányként húzódik és polcként használható. A helyiség méretéből adódóan lehetővé vált két külön mosdó elhelyezése egy dupla mosdó helyett. Az épített zuhanykabin és a különleges, fekete mosógép között üvegpolcos falfülkét építettek a pipereholmik tárolására.

Melegebb tónusok uralkodnak a tetőtérben, amely kizárólag a fiatalok lakrésze. A fürdőszobájuk ugyanolyan stílusú, mint a földszinti, de a színvilága más.



Itt a bézstől a barnáig terjedő semleges árnyalatok mellett döntöttek. A falak ekrűszínűek lettek, és a bútorokhoz illő, megfelelő színű burkolatot is választottak.

A kényelmet szolgálja a nagyméretű dupla mosdópult, és ügyesen használták ki egy pillér adottságát is, amelyet beépítettek a kád és a zuhanykabin közötti válaszfalba. Ide praktikus, üvegpolcokkal felszerelt falfülke került.

A narancsos árnyalattal kiemelt falszakaszokkal, gipszkarton polcokkal, mennyezeti álgerendákkal játékosabbá tett tetőtéri nappaliban és a gyerekszobákban maga a berendezés a nappalihoz hasonló. A sötétbarna bőrkanapét, a beépített szekrényeket, íróasztalokat mind úgy válogatták össze, hogy a gyerekek felnőttkorában is vállalhatóak legyenek.

Reményeik szerint az elkövetkezendő évtizedben biztosan nem kell lakásuk berendezésén változtatni.



Olasz konyhabútor, konyhagép:
 Tel.: 898-1538
 Internet: www.olaszbutor.eu